

# Inspiron 20

3000 Series

## Quick Start Guide

Οδηγός γρήγορης έναρξης

Guia de iniciação rápida

Краткое руководство по началу работы

دليل البدء السريع



### 1 Set up the stand

Ρυθμίστε τη βάση | Instalar o suporte

Установите подставку | התקן את המעמד

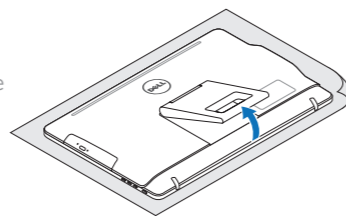
#### Easel stand

Τρίποδη βάση

Suporte tipo cavalete

Подставка-стенд

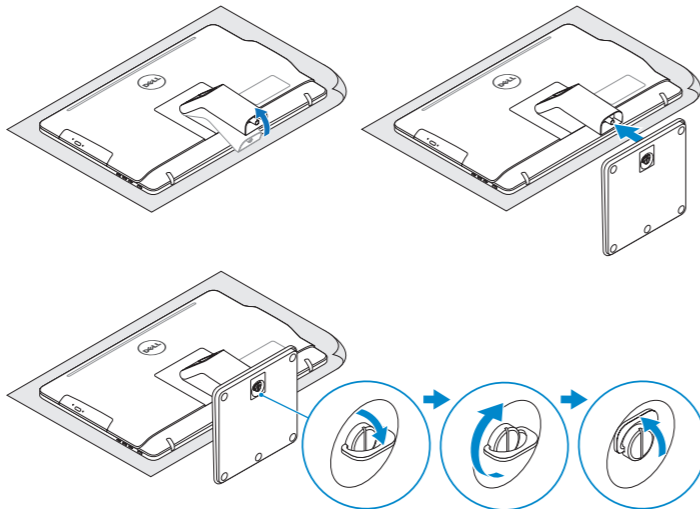
מעמד כן



#### Pedestal stand

Βάθρο | Suporte tipo pedestal

Подставка-пьедестал | מעמד בסיס



### 2 Set up the keyboard and mouse

Ρυθμίστε το πληκτρολόγιο και το ποντίκι | Instalar o teclado e o rato

Установите клавиатуру и мышь | התקנת המקלדת והעכבר

See the documentation that shipped with the keyboard and mouse.

Ανατρέξτε στην τεκμηρίωση που παραλάβατε μαζί με το πληκτρολόγιο και το ποντίκι.

Consulte a documentação fornecida com o teclado e o rato.

См. документацию, поставляемую в комплекте с клавиатурой и мышью.

עיינ בתיעוד שהגיע עם המקלדת והעכבר.

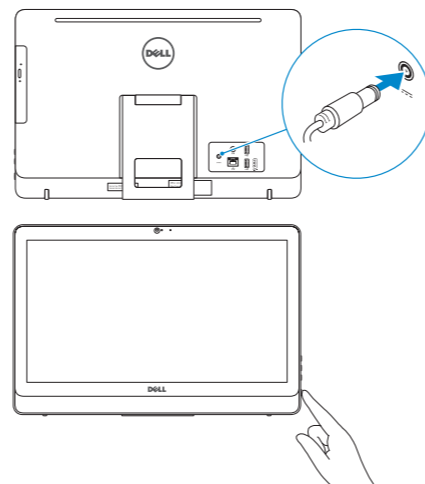
### 3 Connect the power adapter and press the power button

Συνδέστε τον προσαρμογέα ισχύος και πιάστε το κουμπί λειτουργίας

Ligar o transformador e premir o botão

Подключите адаптер источника питания и нажмите на кнопку питания

חבר את מתאם החשמל ולחץ על לחצן ההפעלה



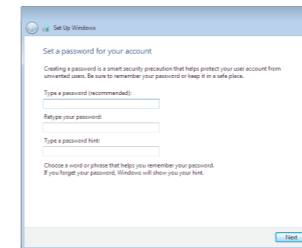
### 4 Finish Windows setup

Τελειώστε την εγκατάσταση των Windows

Concluir a configuração do Windows

Завершите установку Windows

הגדרת Windows הסתיימה



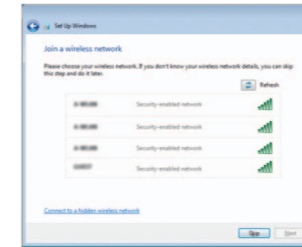
#### Set up password for Windows

Ρύθμιση κωδικού πρόσβασης για τα Windows

Configurar a palavra-passe para o Windows

Установите пароль для Windows

הגדר סימסה ל-Windows



#### Connect to your network

Σύνδεση στο δίκτυό σας

Estabelecer ligação à rede

Подключитесь к сети

התחבר לרשת

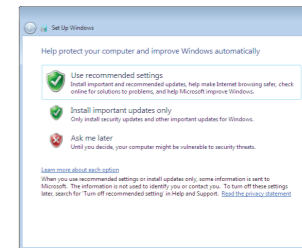
**NOTE:** If you are connecting to a secured wireless network, enter the password for the wireless network access when prompted.

**ΣΗΜΕΙΩΣΗ:** Αν πρόκειται να συνδεθείτε σε ασφαλές ασύρματο δίκτυο, πληκτρολογήστε τον κωδικό πρόσβασης στο ασύρματο δίκτυο όταν παρουσιαστεί η σχετική προτροπή.

**NOTA:** Se estiver a estabelecer ligação a uma rede sem fios protegida, quando for solicitado, introduza a palavra-passe de acesso à rede sem fios.

**ПРИМЕЧАНИЕ:** В случае подключения к защищенной беспроводной сети при появлении подсказки введите пароль для доступа к беспроводной сети.

**הערה:** אם אתם מתחבר לרשת אלחוטית מאובטחת, הזן את סיסמת הגישה אל הרשת האלחוטית כאשר תתבקש לעשות זאת.



#### Protect your computer

Προστασία του υπολογιστή σας

Proteja o computador

Защитите свой компьютер

הגן על המחשב שלך

### For more information

Για περισσότερες πληροφορίες | Para mais informações

Для получения дополнительной информации см | לקבלת מידע נוסף

To learn about the features and advanced options available on your computer, click **Start** → **All Programs** → **Dell Help Documentation**.

Αν θέλετε να μάθετε για τις δυνατότητες και τις προηγμένες επιλογές που έχετε στη διάθεσή σας στον υπολογιστή σας, κάντε κλικ στις επιλογές **Έναρξη** → **Όλα τα προγράμματα** → **Τεκμηρίωση βοήθειας από την Dell**.

Para saber mais sobre as funcionalidades e opções avançadas disponíveis no seu computador, clique em **Iniciar** → **Todos os Programas** → **Documentação de ajuda Dell**.

Чтобы ознакомиться с функциями и дополнительными возможностями, доступными на данном компьютере, нажмите **Пуск** → **Все программы** → **Справочная документация Dell**.

כדי ללמוד על מאפיינים ואפשרויות מתקדמות של המחשב שלך, לחץ על **התחל** → **כל התוכניות** → **תיעוד עזרה של Dell**

## Product support and manuals

Υποστήριξη και εγχειρίδια προϊόντων

Suporte de produtos e manuais

Техническая поддержка и руководства по продуктам

תמיכה ומדריכים למוצר

[Dell.com/support](http://Dell.com/support)

[Dell.com/support/manuals](http://Dell.com/support/manuals)

[Dell.com/support/windows](http://Dell.com/support/windows)

[Dell.com/contactdell](http://Dell.com/contactdell)

## Contact Dell

Επικοινωνία με την Dell | Contactar a Dell

Обратиться в компанию Dell | Dell אל פנה

## Regulatory and safety

Ρυθμιστικοί φορείς και ασφάλεια | Regulamentos e segurança

Соответствие стандартам и технике безопасности | תקנות ובטיחות

## Regulatory model

Μοντέλο κατά τους ρυθμιστικούς φορείς | Modelo regulamentar

Модель согласно нормативной документации | דגם תקינה

**W15B**

## Regulatory type

Τύπος κατά τους ρυθμιστικούς φορείς | Tipo regulamentar

Тип согласно нормативной документации | סוג תקינה

**W15B003**

## Computer model

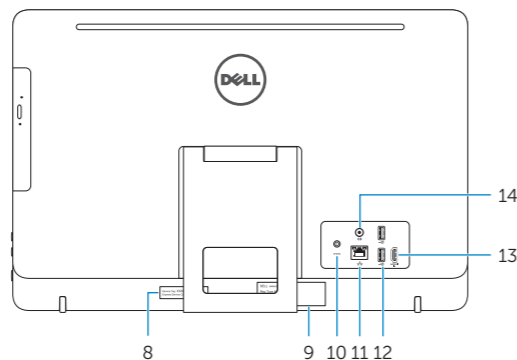
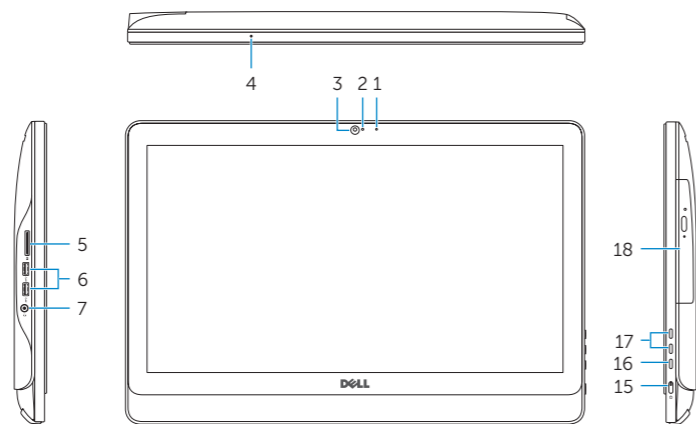
Μοντέλο υπολογιστή | Modelo do computador

Модель компьютера | דגם מחשב

**Inspiron 20-3059**

## Features

Δυνατότητες | Funcionalidades | Характеристики | תכונות



1. Microphone (non-touch screen)
2. Camera-status light
3. Camera
4. Microphone (touch screen)
5. Media-card reader
6. USB 3.0 ports (2)
7. Headset port
8. Service Tag label
9. Regulatory label
10. Power-adaptor port
11. Network port
12. USB 2.0 ports (2)
13. HDMI-in port
14. Audio-out port
15. Power button
16. Screen-off button
17. Brightness-control buttons (2)
18. Optical drive (optional)

1. Μικρόφωνο (οθόνη χωρίς λειτουργία αφής)
2. Λυχνία κατάστασης κάμερας
3. Κάμερα
4. Μικρόφωνο (οθόνη με λειτουργία αφής)
5. Μονάδα ανάγνωσης καρτών πολυμέσων
6. Θύρες USB 3.0 (2)
7. Θύρα κεφαλοσυσκευής
8. Ετικέτα εξυπηρέτησης
9. Ετικέτα ρυθμιστικών φορέων
10. Θύρα προσαρμογέα ισχύος
11. Θύρα δικτύου
12. Θύρες USB 2.0 (2)
13. Θύρα εισόδου HDMI
14. Θύρα εξόδου ήχου
15. Κουμπί λειτουργίας
16. Κουμπί απενεργοποίησης οθόνης
17. Κουμπίά ρύθμισης φωτεινότητας (2)
18. Μονάδα οπτικού δίσκου (προαιρετικά)

1. Microfone (ecrã não-táctil)
2. Luz de estado da câmara
3. Câmara
4. Microfone (ecrã táctil)
5. Leitor de cartão multimédia
6. Portas USB 3.0 (2)
7. Porta de auscultadores
8. Etiqueta de serviço
9. Etiqueta regulamentar
10. Porta do adaptador de alimentação
11. Porta de rede
12. Portas USB 2.0 (2)
13. Porta de entrada HDMI
14. Porta de saída de áudio
15. Botão de alimentação
16. Botão de desligar o ecrã
17. Botões de controlo do brilho (2)
18. Unidade óptica (opcional)

1. Μικρόφωνο (несенсорный экран)
2. Индикатор состояния камеры
3. Камера
4. Μικρόφωνο (сенсорный экран)
5. Устройство чтения карт памяти
6. Порты USB 3.0 (2)
7. Порт для наушников
8. Метка обслуживания
9. Обязательная маркировка
10. Порт адаптера питания
11. Сетевой порт
12. Порты USB 2.0 (2)
13. Порт входа HDMI
14. Аудиовыход
15. Кнопка питания
16. Кнопка выключения экрана
17. Кнопки регулирования яркости (2)
18. Оптический дисковод (заказывается дополнительно)

1. מיקרופון (מסך ללא-מגע)
2. נורת מצב- מצלמה
3. מצלמה
4. מיקרופון (מסך מגע)
5. קורא כרטיס-מדיה
6. יציאות USB 3.0 (2)
7. יציאה של מערכת אודניות
8. תווית תג שירות
9. תווית תקינה
10. יציאת ספק-כוח
11. יציאת רשת
12. יציאות USB 2.0 (2)
13. יציאה של כניסת HDMI
14. יציאת שמע
15. כפתור הפעלה
16. כפתור כיבוי מסך
17. לחצני בקרת בהירות (2)
18. כונן אופטי (אופציונלי)

## Tilt

Κλίση | Inclinação | Наклон | תיטה

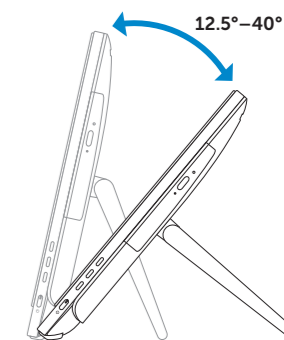
## Easel stand

Τρίποδη βάση

Suporte tipo cavalete

Подставка-стенд

מעמד כן



## Pedestal stand

Βάθρο | Suporte tipo pedestal

Подставка-пьедестал | מעמד בסיס

